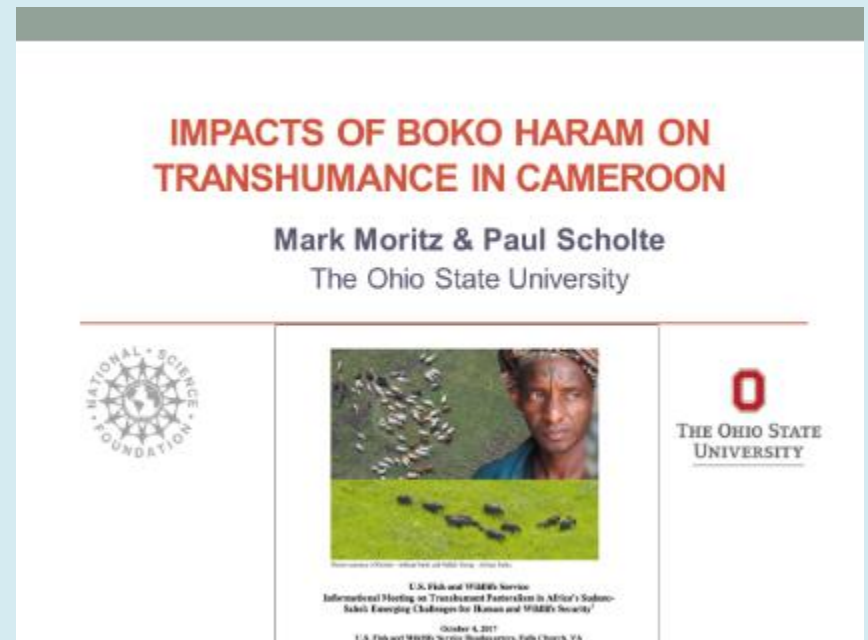


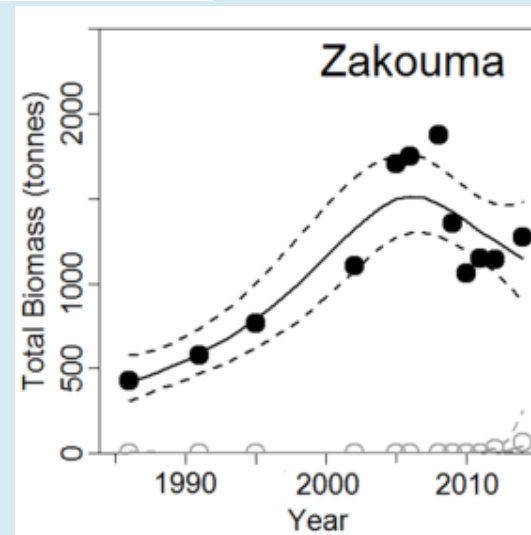
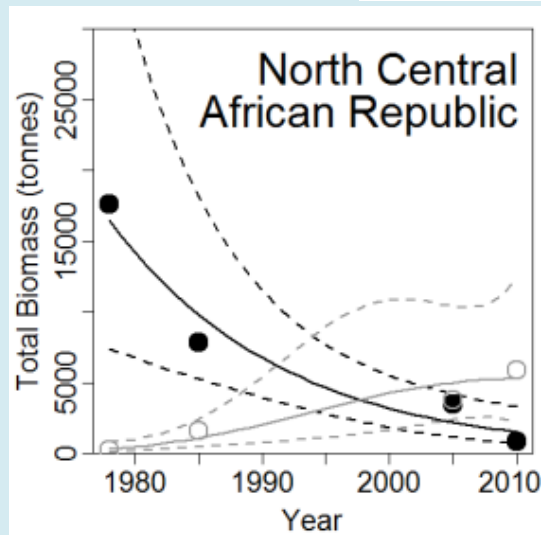
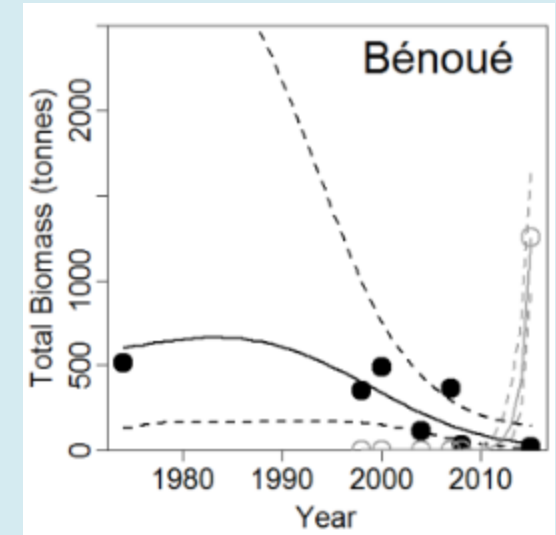
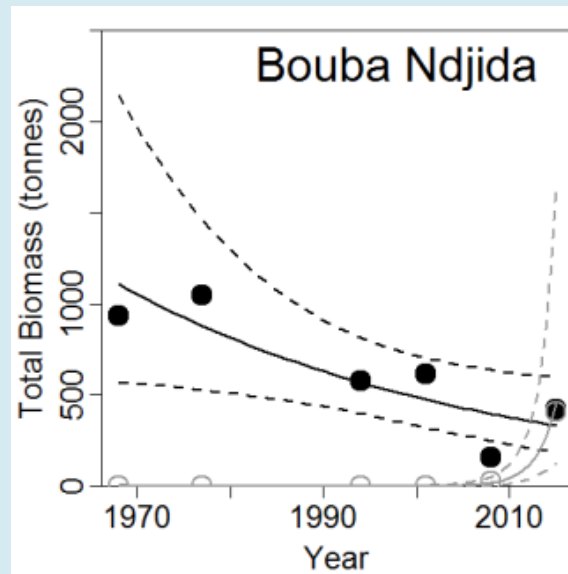
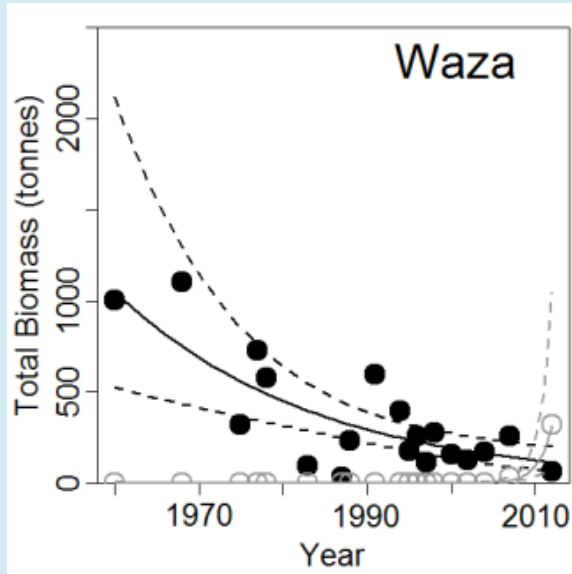
IMPACT DES GROUPS ARMES SUR LA TRANSHUMANCE ET LES AIRES PROTEGEES DE LA ZONE SAHELIENNE ET AFRIQUE NORD-CENTRALE



Dr. Paul SCHOLTE



Problème central: bœufs qui dominent maintenant les aires protégées en Afrique NC (exc. Zakouma)





Avec comme base 35 ans des études sur la végétation, la faune et pastoralisme surtout au Nord Cameroun, avec des équipes de chercheurs Camerounais, Tchadiens, Centrafricains, Américains, Français, Néerlandais etc.

2 PERSPECTIVES CONTRADICTOIRES SUR LES TRANSHUMANTS

ACTEUR / PERPETRATOR

ISSN 0141-6707 Volume 45 Number 3 September 2007

African Journal of Ecology

Edited by F. I. B. Kayanja



Published in association with East African Wild Life Society

Population trends of antelopes in Waza National Park (Cameroon) show escalating effects of poaching and livestock intrusion

VICTIME / victim



at
anthropology
today

Volume 15 Number 1 Spring 2007

dictators' money in
British universities
Keith Hart

anthropology
and science
Jonathan Marks

power over the dead
in the 9/11 aftermath
**Chip Colwell-Chanthaphonh &
Alice M. Greenwald**

pastoral security
Mark Moritz & Paul Scholte

surveillance and
Danish asylum
Zachary Whyte

freedom of
information:
a case study
Gemma John

Iraq:
the state-of-nature
effect
Marshall Sahlins

PRINT ISSN 0268-540X

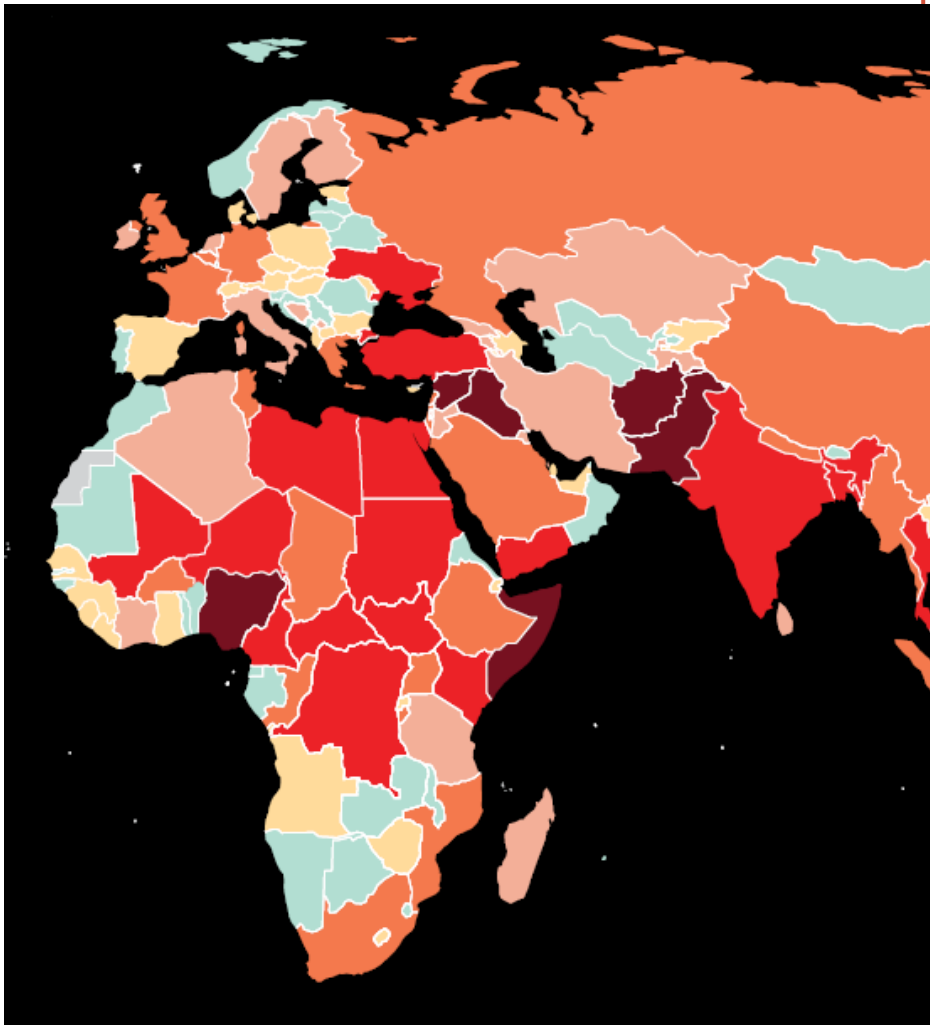
GLOBAL TERRORISM INDEX 2018

Measuring the impact of terrorism



INSTITUTE FOR
ECONOMICS
& PEACE

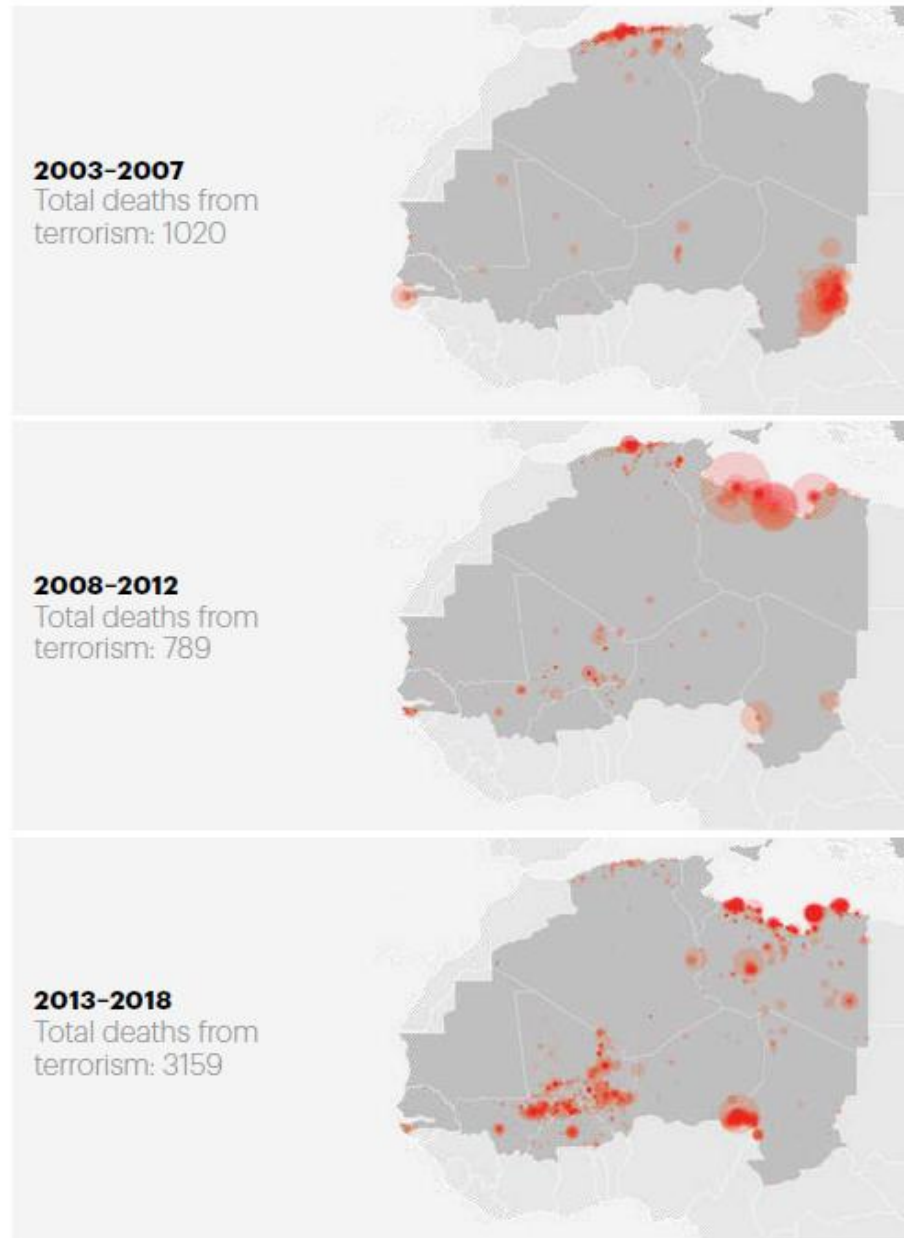
Tous les pays d'Afrique Nord-Centrale, exc. du Tchad, figurent sur la liste des 25 pays les plus impactés par le terrorisme



RANK	COUNTRY	SCORE	RANK CHANGE
1	Iraq	9.746	↔
2	Afghanistan	9.391	↔
3	Nigeria	8.660	↔
4	Syria	8.315	↔
5	Pakistan	8.181	↔
6	Somalia	8.020	↑ 1
7	India	7.568	↑ 1
8	Yemen	7.534	↓ 2
9	Egypt	7.345	↑ 2
10	Philippines	7.181	↑ 2
11	Dem. Rep Congo	7.055	↑ 2
12	Turkey	7.036	↓ 3
13	Libya	6.987	↓ 3
14	South Sudan	6.756	↔
15	Central African Rep	6.719	↑ 4
16	Cameroon	6.615	↓ 1
17	Thailand	6.252	↓ 1
18	Sudan	6.178	↔
19	Kenya	6.114	↑ 3
20	USA	6.066	↑ 12
21	Ukraine	6.048	↓ 4
22	Mali	6.015	↑ 3
23	Niger	6.004	↓ 3
24	Myanmar	5.916	↑ 13
25	Bangladesh	5.697	↓ 4

FIGURE 3.5

Deaths from terrorism and other violence against civilians in the Maghreb & the Sahel, 2003-2018



L'IVOIRE de BOKO HARAM

Par Aurélie Moreau & Melanie Wenger

- Terrorist-as-poacher narrative:
 - Gettleman, Jeffrey. 2012. Elephants Dying in Epic Frenzy as Ivory Fuels Wars and Profits. *New York Times*, 3 September 2012.
 - Christy, Bryan. 2015. How Killing Elephants Finances Terror in Africa. *National Geographic*, 12 August 2015.
 - Moreau, A., and M. Wenger. 2016. *L'Ivoire de Boko Haram. La Libre Belgique*, 4 March 2016.
- Critical analysis of the narrative:
 - Duffy, Rosaleen. 2016. War, by Conservation. *Geoforum* 69:238-248.
 - Maguire, Tom, and Cathy Haenlein. 2015. An illusion of complicity: Terrorism and the illegal ivory trade in East Africa. London: RUSI.

Yaoundé, 18 avril 2016



DANGOTE 3X CIMENT
 Construisez l'esprit tranquille

GRADE 42,5R

robuste
 durable
 productif

Toujours le meilleur

Director de la Publication : Gaiel Estame

L'oeil DU Sahel

400 FCFA

Trishebdomadaire régional d'informations du Nord-Cameroun N°1091 du mercredi 15 novembre 2017

ELEVAGE ET PÊCHES / BOKO HARAM

Près de 90 milliards de FCfa perdus en 04 ans

Pp. 6-7



«Paul Biya a tout donné au Mayo-Danay»
 Une interview de Julien Bara, chef de la délégation du comité central du Rdpic, p. 3



Affaire Ahmed Abba
 Vers la libération du correspondant de RFI ?
 P. 9

SOUS L'ÉGIDE DE L'HONORABLE EL HADJ ALI B

1^{er} FESTI HAOUSSA 2017

COLLOQUE - SÉMINAIRE - EXPOSITION - FESTIVAL DE

SAMEDI 2 DEC. DE 10H À 20H AU PALAIS DES SPORTS DE Y

nexttel

Tu fais encore quel lô-bos ?
 Viens chez nexttel et bénéficie des meilleurs offres et services

THE CONVERSATION

Academic topic, journalistic flair

Why blaming ivory poaching on Boko Haram isn't helpful

October 15, 2017 5:23am EDT



Talking about ivory-funded terrorism overlooks the real sources of income for terror groups. Author supplied

Authors



Mark Moritz
 Associate Professor of Anthropology, The Ohio State University



Alice B. Kelly Pennaz
 Researcher, University of California, Berkeley



Mouadjamou Ahmadou
 Lecturer in Visual Anthropology



Paul Scholte
 Ecologist leading programs and organizations in conservation, The Ohio State University

Conservation and Society 10(4): 125-135, 2016

Special Section: Green Wars

Not Seeing the Cattle for the Elephants: The Implications of Discursive Linkages between Boko Haram and Wildlife Poaching in Waza National Park, Cameroon

Alice Kelly Pennaz^{a*}, Mouadjamou Ahmadou^b, Mark Moritz^c, and Paul Scholte^d

^aDepartment of Environmental Science, Policy, and Management, University of California, Berkeley, USA

^bDepartement Sociologie-Anthropologie, Université de Maroua, Maroua, Cameroon

^cDepartment of Anthropology, The Ohio State University, Columbus, Ohio, USA

TRANSHUMANCE: UN SYSTEME ADAPTIVE ET AUTO-ORGANISATIONEL

Transhumance et systems acces libres

ACCES LIBRE DEPUIS DES SIECLES

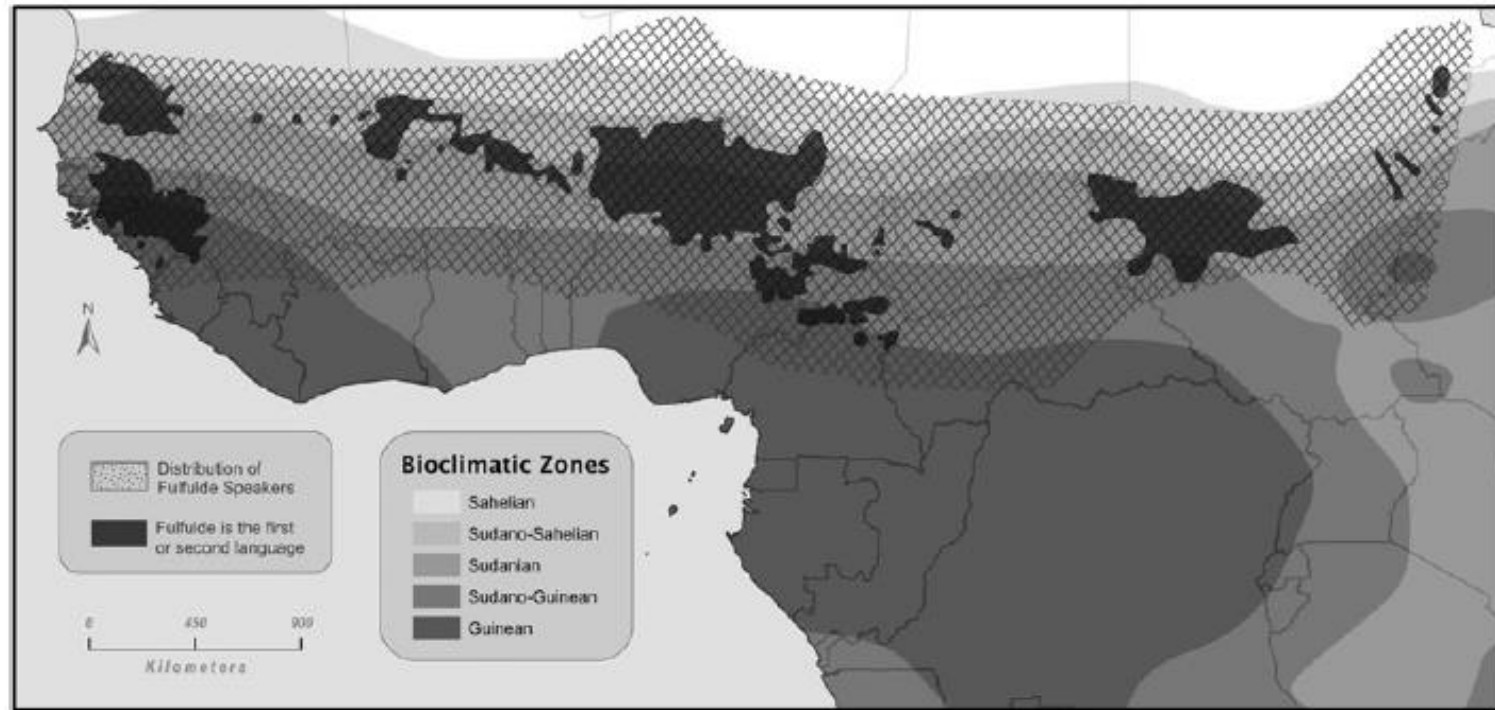


Fig. 3 Distribution of Fulfulde speakers in sub-Saharan Africa. Caption: Bioclimatic zones are derived from rainfall data from Nicholson *et al.* (1988), classifications from Bassett and Turner (2007), and the distribution of Fulfulde speakers from Boutrais (1996)

Open Access, Open Systems: Pastoral Management of Common-Pool Resources in the Chad Basin

Mark Moritz · Paul Scholte · Ian M. Hamilton · Saïdou Kari

Hum Ecol (2013) 41:351–365
DOI 10.1007/s10745-012-9550-z

ACCES LIBRE, SANS TRAGEDIE



PNAS

Emergent sustainability in open property regimes

Mark Moritz^{a,1}, Roy Behnke^b, Christine M. Beitz^c, Rebecca Bliege Bird^d, Rafael Morais Chiaravalloti^e, Julia K. Clark^f, Stefani A. Crabtree^d, Sean S. Downey^g, Ian M. Hamilton^{g,h}, Sui Chian Phang^g, Paul Scholteⁱ, and James A. Wilson^j

CHANGES IN POPULATION

All Pastoralists

Year	No. camps	No. cattle	No. households
2008	36	26,615	298
2009	56	39,375	458
2010	57	34,270	413
2011	54	29,620	318
2012	59	24,080	280
2013	45	23,180	286
2014	46	26,590	306
2015	83	50,120	559
2016	89	42,705	509

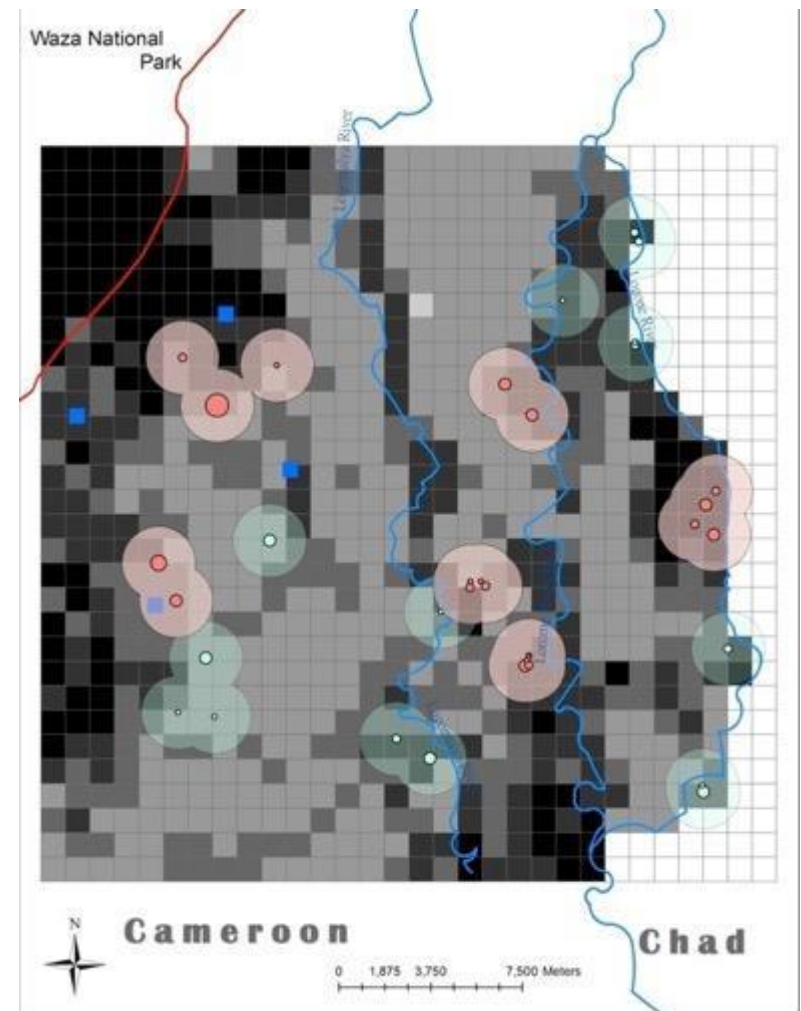
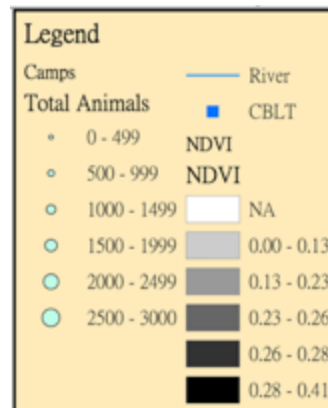
Nigerian Pastoralists

Year	No. camps	No. cattle	No. households
2008	2	1,170	18
2009	2	1,625	25
2010	3	1,365	21
2011	6	1,105	20
2012	5	975	16
2013	2	715	11
2014	7	7,285	72
2015	25	21,225	211
2016	10	5,440	60

- Tables show number of pastoralists in study area in floodplain in February.
- The data were used to assess ideal free distribution.

IDEAL FREE DISTRIBUTION

- Estimated distribution of resources using remote sensing data (NDVI).
- Documented distribution of mobile pastoralists using GPS technology.

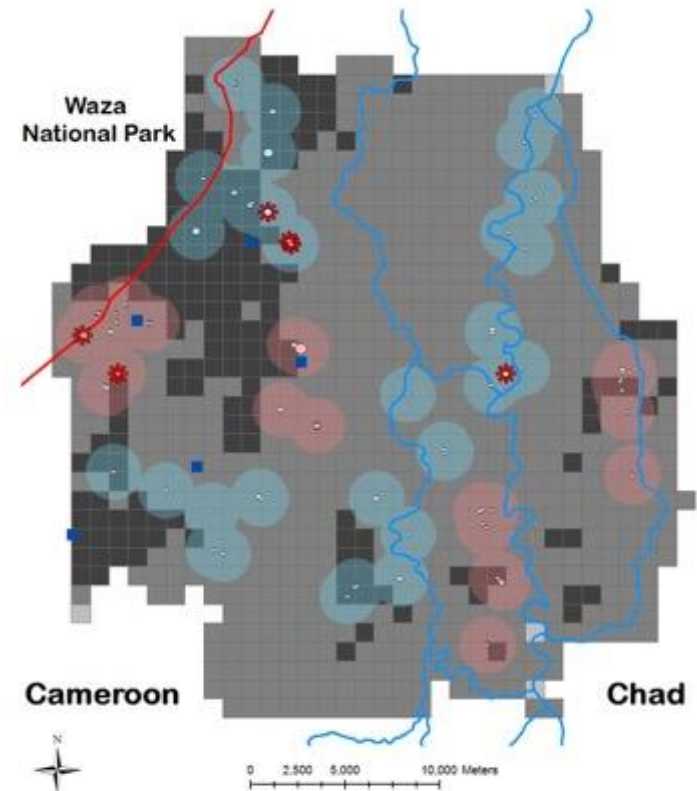


Moritz, M., et al. 2014. Mobile pastoralists in the Logone Floodplain distribute themselves in an Ideal Free Distribution. *Current Anthropology*. 55(1):115-122.

IDEAL FREE DISTRIBUTION

Correlations between NDVI and number of animals in camp zones, 2008-2016

Year	r	N	P
2008	.914	13	*.000
2009	.953	12	*.000
2010	.599	9	.088
2011	.809	11	*.003
2012	.558	11	.074
2013	.783	13	*.002
2014	.369	10	.295
2015	.551	15	*.033
2016	.774	15	*.001



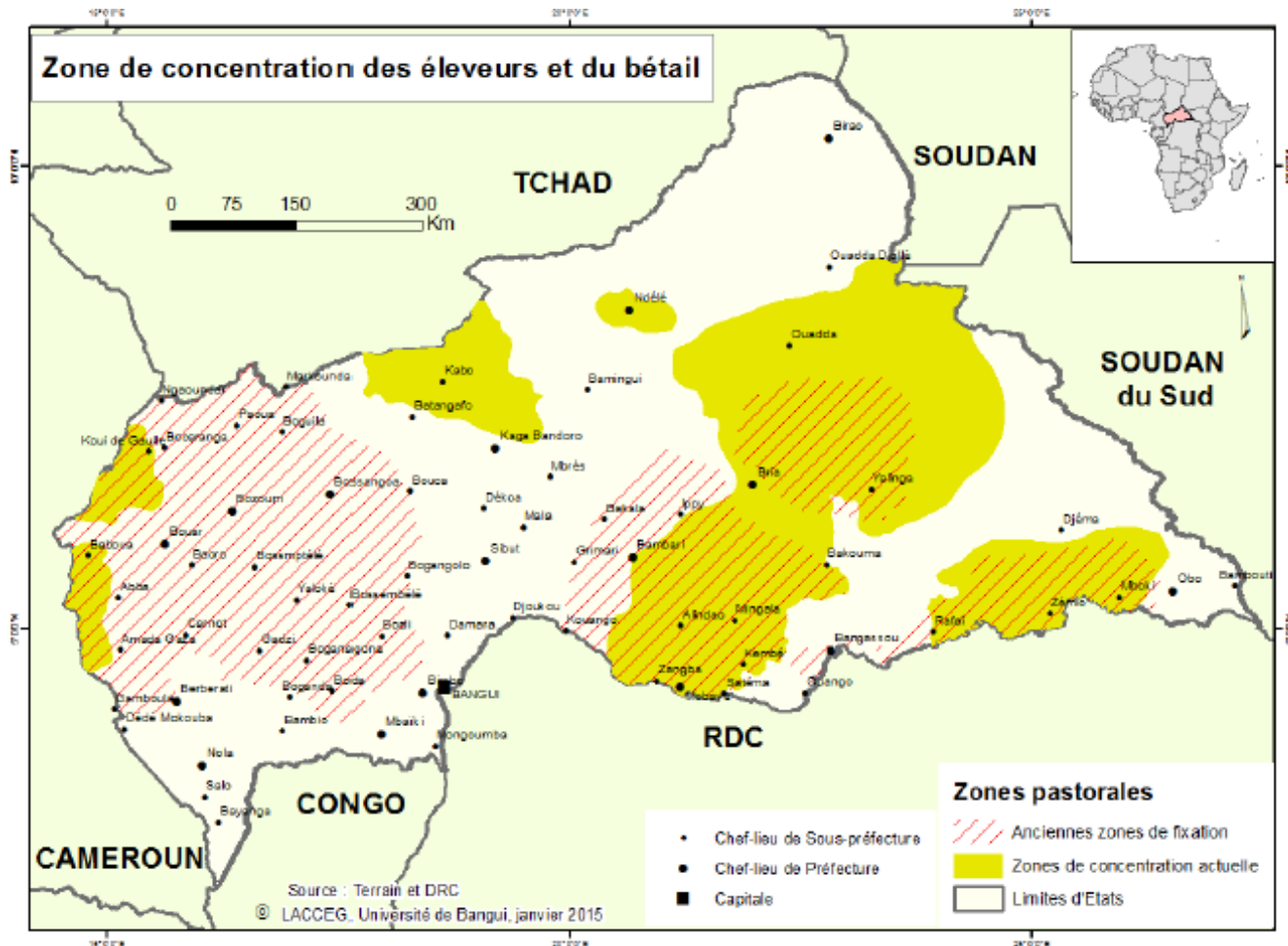
TRANSHUMANTS REFUGEES



- Les réfugiés pastoralistes souffrent de:
 - Connaissance limitée des parcours
 - Peu des réseaux sociaux
 - Animaux peu habitués
 - Exploitation par voleurs, chefs etc.
 - Pauvreté
- Impact sur l'écosystème:
 - Réduction du nombre des marches à bétail
 - Compétition pour des ressources fourragères



2010-13 apportent des changements brusques sur les routes de transhumance (RCA.)



SITUATION DE LA TRANSHUMANSE ET ÉTUDE
SOCIOANTHROPOLOGIQUE DES POPULATIONS PASTORALES APRÈS
LA CRISE DE 2013-2014 EN RÉPUBLIQUE CENTRAFRICAINE



GOVERNANCE DE LA TRANSHUMANCE

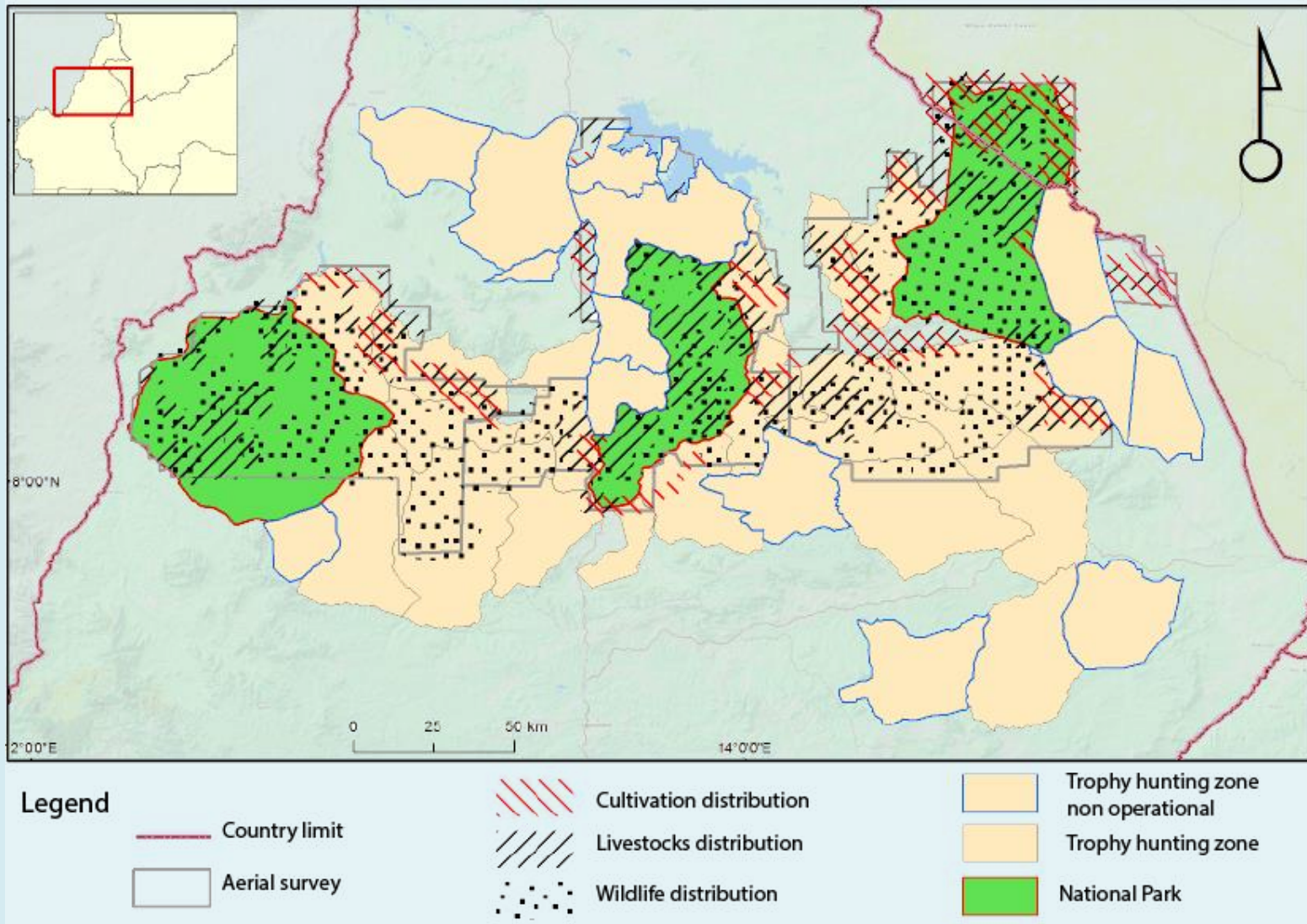
Logo of the National Institute for Research and Innovation in Horticulture and Food Safety (INRAH) and text: "Somma, Saidou Kan" and "ction".

GOVERNANCE de la TRANSHUMANCE

La protection des corridors / couloirs fixe infrastructure et institutions, tandis que flexibilité, mobilité et résolution de conflits sont cruciales.

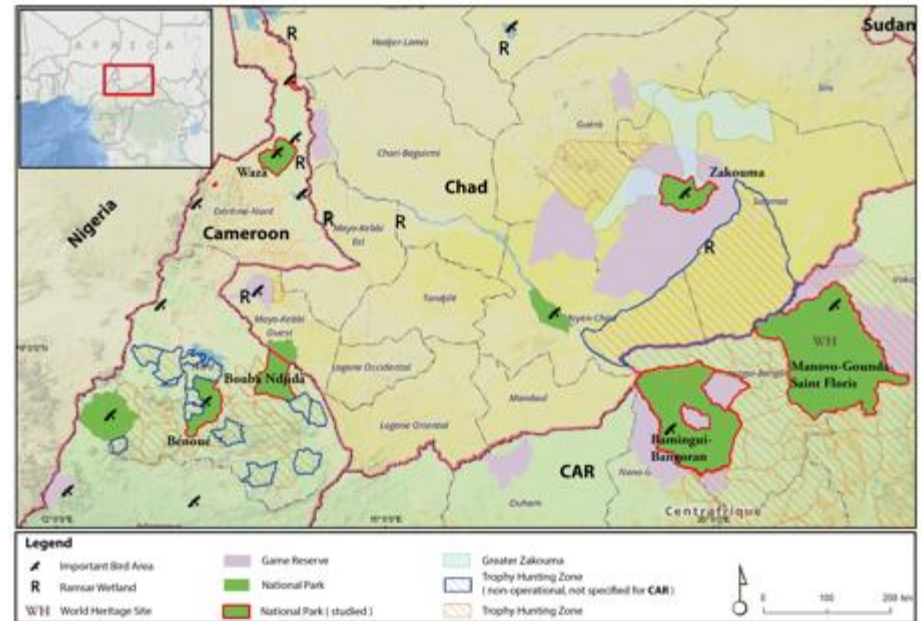


Intégrité spatiale et Intangibilité des aires protégées: *Y-a-t'il une espace formelle pour les transhumants dans les zones de chasse non-operationelles ?*



PASTORALISTES ET AIRES PROTEGEES

- Pastoralisme pourrait être une utilisation appropriée pour les zones de chasse / réserves non opérationnelles et sans faune
- Car la plupart des services écosystémiques continuent être livrées, notamment l'eau en aval.
- Transhumants pourraient rentrer au NE Nigeria quand la situation sécuritaire améliore.



RECOMMENDATIONS

Elements pour les feuilles de route:

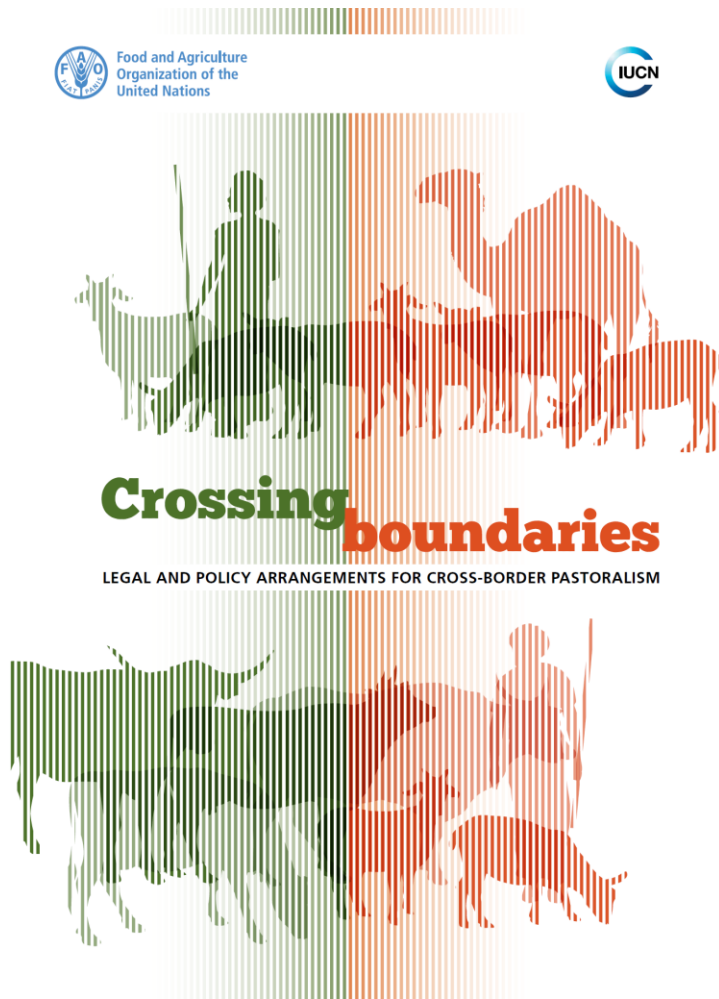
Bloc Nord – Lac Tchad:

- L'expérience avec la recherche a Waza-Logone montre la possibilité de continuer les travaux / interventions même en période d'insécurité.
- Participer (pro-) activement dans l'élaboration du schéma d'aménagement du territoire en cours (N.Cameroun), à développer (Grand Zakouma), ou continuer (N-RCA).

Tous les blocs:

- Transhumance: revoir / concevoir des 'corridors/couloirs de transhumance flexibles'

Transhumance et accords transfrontaliers, en vue d'une actualisation de la 'convention' CBLT des années 1960 / 1970 ?



- Leçons apprises, étude globale 2018 FAO/IUCN
- Accords transfrontalières à inspirer / insérer les infos sur les éleveurs transhumants, par. ex. entre le Sudan – S.Sudan (avec interdiction de porte arme)
- Développer des projets de textes des accords transfrontaliers d'ici fin 2019.
- Qui prend le lead ?

Suggestion pour la déclaration finale

DECLARATION DE N'DJAMENA

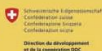


ÉLEVAGE PASTORAL

Une contribution durable
au **développement** et à la **sécurité**
des espaces **saharo-sahéliens**

Colloque Régional
Conférence Ministérielle

27 - 29 mai 2013



Plateforme Pastorale Tchadienne

- CONSIDERANT que l'avenir des espaces saharo-sahéliens ne peut être conçu sans l'élevage pastoral et ses fonctions irremplaçables de développement économique, social et de gestion de l'environnement et du territoire.
- CONSIDERANT que ce mode de vie repose sur la mobilité des troupeaux et des familles et leur accès à l'eau, conditions indispensables pour bénéficier des pâturages immenses dont la localisation varie chaque année selon les aléas climatiques.
- CONSIDERANT que cette mobilité doit être négociée avec les autres usagers de l'espace, en particulier ceux des zones méridionales où les troupeaux trouvent des ressources en saison sèche.

Deux considerations pour actualiser la déclaration :

- usagers: inclure les aires protégées

- géographiquement:

Allocution de M. François-Xavier de Donnea
Président du Club du Sahel et de l'Afrique de l'Ouest

Je crois qu'il est très important en effet de se rendre compte qu'aujourd'hui le Sahel ne peut plus être considéré autrement que comme la pièce centrale d'un immense puzzle qui implique à la fois l'Afrique du Nord mais aussi sans doute certains pays de l'Afrique centrale, je pense au Cameroun, je pense au Nord Nigeria, à la Centrafrique.

MERCI !



LE PN WAZA, A 100 KM DE N'DJAMENA

3

Emerging Hotspots of Terrorism

- The level of violence and terrorist activity in Iraq and Syria has fallen considerably in the last two years. Iraq recorded the biggest fall in 2017, a trend which seems to have continued in 2018.
- ISIL has lost most of its territory and sources of revenue in Syria and Iraq. However, affiliate groups in other regions are becoming more active.
- In the Maghreb and Sahel regions of Northern Africa, there has been a resurgence of terrorist activity in the past two years, most notably of Al-Qa'ida. As of March 2018 there were more than 9,000 members of terrorist groups active in the region, mostly concentrated in Libya and Algeria.
- In Nigeria in 2018, there has been a dramatic increase in violence involving Fulani extremists even as deaths committed by Boko Haram are falling.
- In Southeast Asia, the Philippines and Myanmar recorded the highest number of deaths from terrorism in 2017 since 2002.

FIGURE 3.8
Deaths from terrorism, 2010-2018

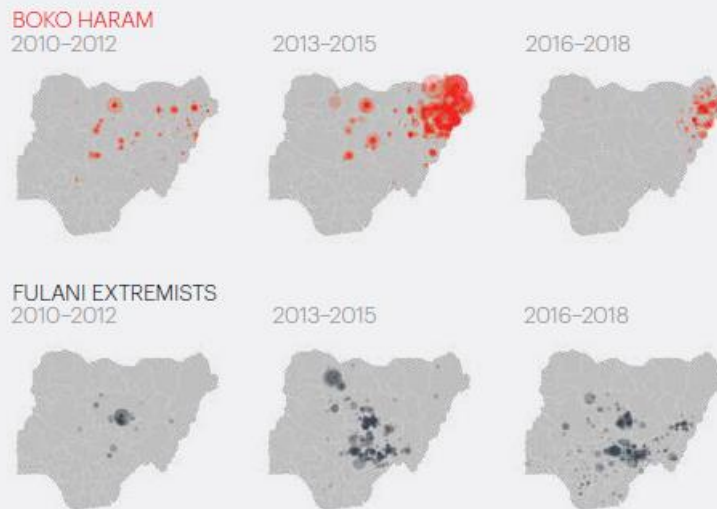
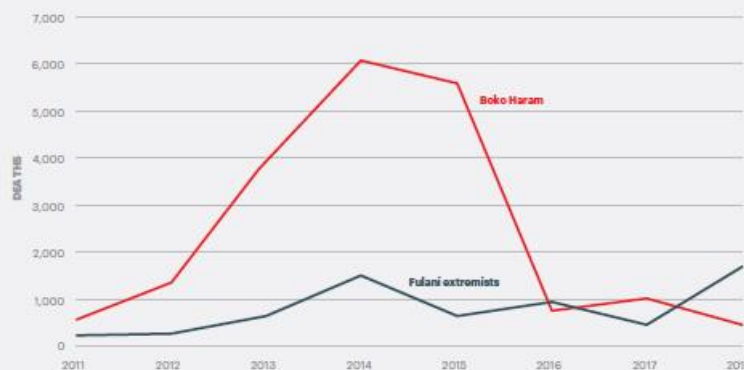


FIGURE 3.9
Violent deaths perpetrated by Boko Haram and Fulani extremists in Nigeria, 2011-2018



Source: ACLED, IEP calculations

Jeter le pavé dans la mare:

Signal alarmante: Seiny Djobdi, doyen de la conservation du Nord Cameroun, ex-conservateur du PN Faro. Extrait d'un documentaire